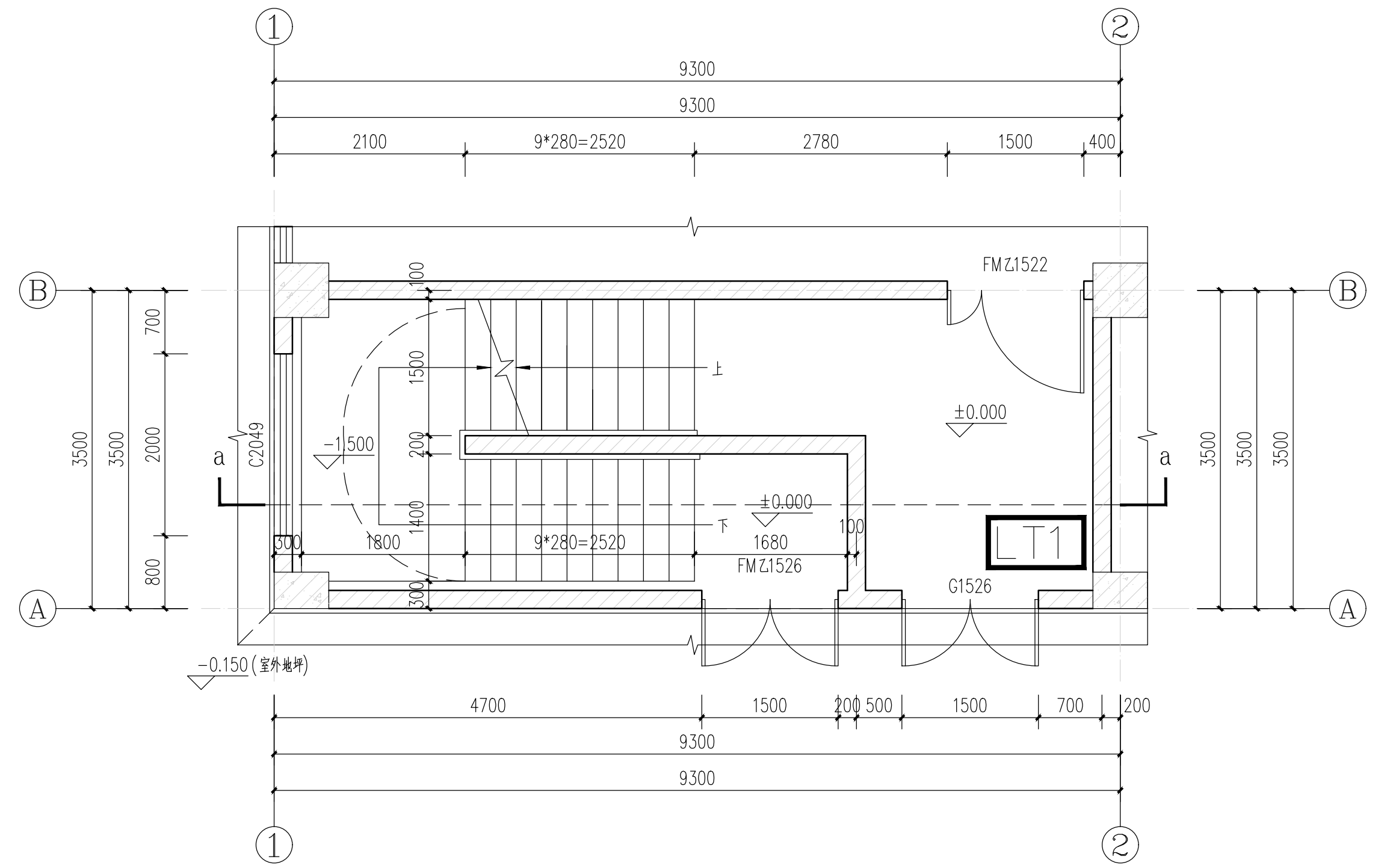
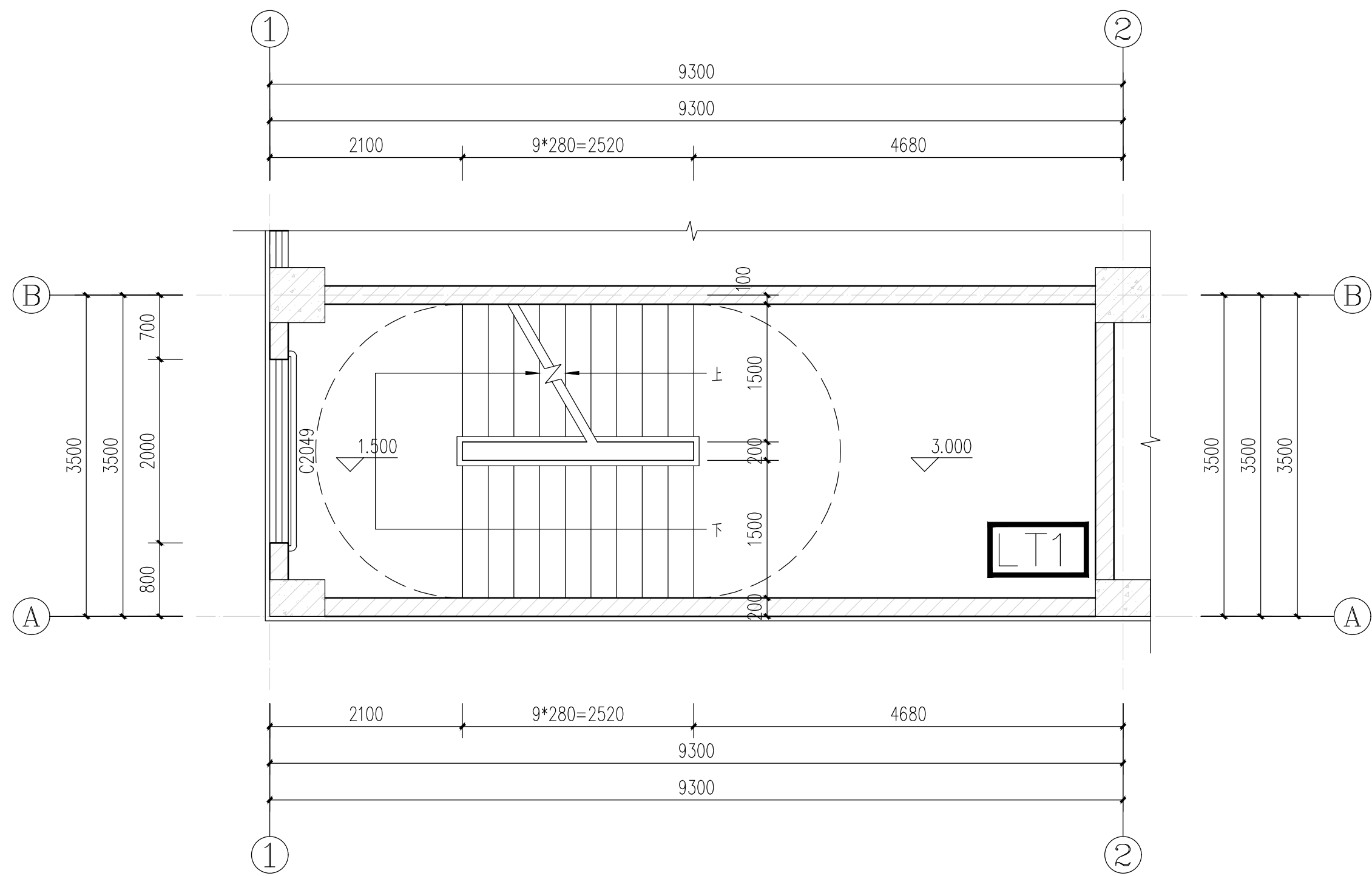


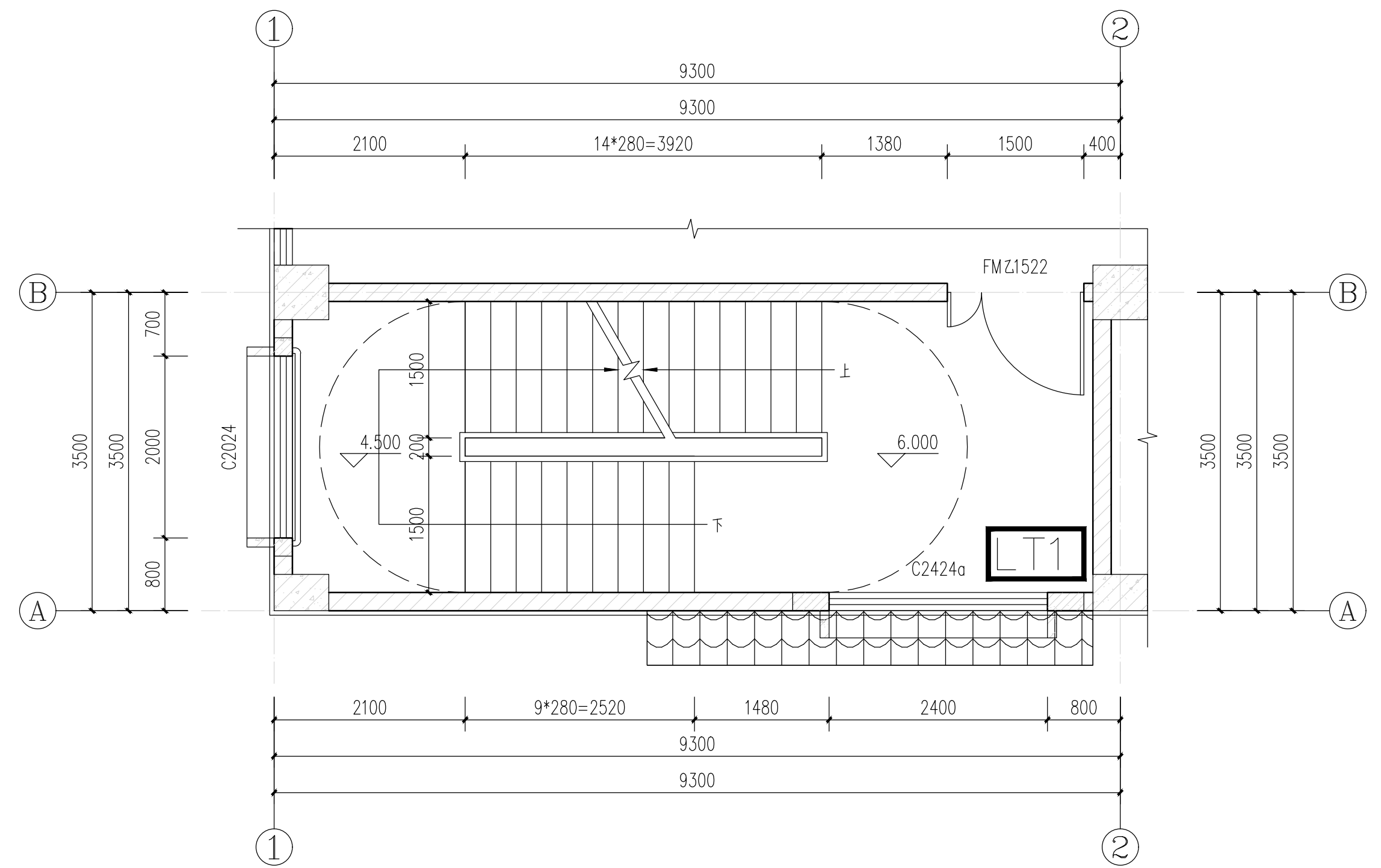
LT1 负一层平面图 1:50



LT1 一层平面图 1:50



LT1 3.90米处平面图 1:50



LT1 二层平面图 1:50

铭扬工程设计集团有限公司
等级：公路行业（公路）专业乙级
证书编号：A133020565
中华人民共和国住房和城乡建设部监制
等级：风景园林工程设计专项甲级
建筑行业（建筑工程）甲级
市政行业乙级
水利行业丙级
证书编号：A233020562
浙江省住房和城乡建设厅监制

备注

建设单位

乳源瑶族自治县金源资产经营有限公司

工程名称

一六镇城乡融合（白鹭湾乡村振兴车间）
建设项目

图纸名称

LT1 楼梯大样图一

比例：

类别	签	名	日期
审定	金明哲	金明哲	
审核	段敬阳	段敬阳	
项目负责人	段敬阳	段敬阳	
专业负责人	曹小刚	曹小刚	
设计	唐静	唐静	
制图	唐静	唐静	
校对	文桂林	文桂林	

会签	
建筑	强电
结构	暖通
给排水	弱电

盖章栏

中华人民共和国一级注册建筑师
姓名：段敬阳
注册号：3302056-014
有效期至：2027年06月

设计号		图号	JS-19
图别	建施		